

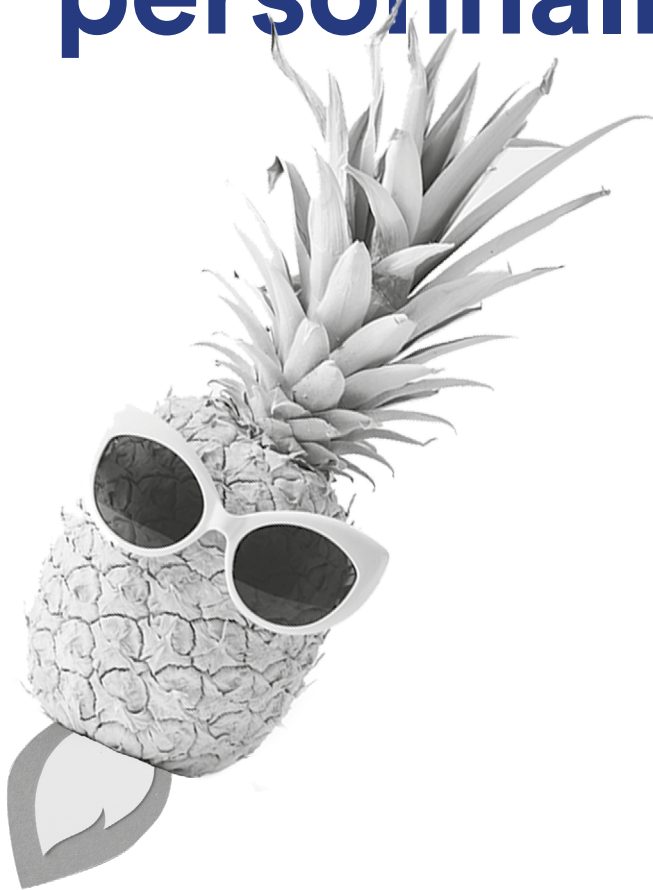
La Roadmap SAP S/4HANA qui porte ses fruits

Découvrez comment réaliser
une conversion ultra vitaminée
vers votre nouvel ERP



PASàPAS 

T **“ Tout commence
par une feuille
de route
personnalisée ”**



Vous avez dit roadmap ?

La vision de SAP est claire. Après avoir fait de son ERP un outil d'optimisation opérationnel, l'éditeur ouvre désormais la voie vers l'entreprise intelligente avec sa nouvelle version SAP S/4HANA.

Exploitant la technologie de base de données « In-memory » ainsi que les possibilités de l'intelligence artificielle et du machine learning, SAP S/4HANA automatise certaines tâches - comme le reporting - jusqu'ici dévolues à des opérationnels.

Tout en améliorant la productivité, ce système de gestion intégrée, à la fois transactionnel et analytique, permet à l'entreprise de piloter finement et en temps réel son activité.

Cette vision instantanée constitue un réel atout dans des économies en mouvement, où la réactivité et l'agilité dans la prise de décision sont devenues des avantages concurrentiels. A ceci s'ajoute une expérience utilisateur plus simple et plus fluide sur tous les terminaux via la nouvelle interface SAP Fiori.

**Migrer son actuel
ERP vers
SAP S/4HANA
avant 2025**

Une vision industrielle de l'ERP.

Mais pour bénéficier de ces avancées technologiques, encore faut-il déjà migrer son actuel ERP vers SAP S/4HANA avant 2025 et la fin programmée de SAP ECC6. Comme vous le savez sans doute, à cette date, l'éditeur arrêtera définitivement d'assurer la maintenance de ses composants.

L'enjeu est de taille. En France, si la dynamique a été enclenchée, plus de 4 000 installations SAP doivent encore franchir le pas dans les cinq prochaines années.

Le compte à rebours est donc lancé, mais SAP a veillé à apporter une vraie visibilité aux entreprises. Dès 2016, l'éditeur leur a partagé sa « roadmap » de sorte à ce qu'elles puissent prendre les devants et préparer l'échéance dans les meilleures conditions, et à leur rythme. Une feuille de route à quasi dix ans, il faut le souligner, c'est extrêmement rare dans l'univers de l'informatique !



Historiquement, SAP a toujours eu une vision de l'innovation que l'on pourrait qualifier « d'européenne ».

A la différence des approches anglo-saxonnes ou américaines, avec des démonstrateurs d'ERP que l'on installe, puis que l'on remplace tous les cinq ans, l'éditeur prône une approche industrielle et de compatibilité ascendante.

Depuis les années 1990, la philosophie de SAP a toujours été de faire évoluer son progiciel de gestion intégrée en apportant plus de technologie, tout en veillant à en garder les fondations. Ses clients peuvent ainsi capitaliser sur leurs investissements précédents pour apporter de l'innovation « en continu » autour du noyau du système.

C'est dans ce même esprit que l'éditeur perçoit la manière de migrer vers SAP S/4HANA.

Deux approches, deux philosophies de la migration.

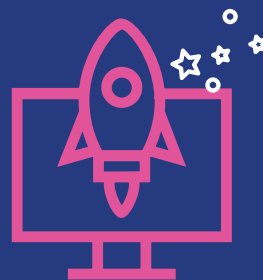
Bien sûr, il est toujours possible d'effectuer un « Greenfield » et de repartir de zéro, pour reconstruire un nouveau système d'information autour de SAP S/4HANA. Et dans certaines situations, il n'y aura peut-être pas d'autre alternative.

Mais il faut avoir conscience qu'une telle démarche peut s'avérer complexe, coûteuse et très impactante sur des métiers déjà fortement sollicités sur d'autres projets, au sein d'organisations toujours plus « lean ». D'autant que dans la plupart des cas, rien n'oblige les entreprises à faire table rase de leur système d'information existant.

Une autre approche consiste donc à effectuer une conversion du système existant SAP vers SAP S/4HANA. Celle-ci permet de conserver la totalité des données et des processus historiques de l'entreprise, puis de réaliser dans un deuxième temps des évolutions fonctionnelles, plus ou moins importantes, au regard de ses besoins futurs.

Cette méthode - adaptée à 80 % des entreprises - SAP recommande de la suivre, quand le contexte l'autorise. Et cela pour plusieurs raisons :

- **Premièrement**, parce qu'il est plus simple de poser les bases d'une entreprise intelligente en s'appuyant sur un historique de données de dix ou quinze ans que sur les deux ou trois derniers exercices au maximum, comme cela peut être le cas lors d'un « Greenfield ».
- **Deuxièmement**, parce qu'il est possible, grâce à la « Conversion Factory » d'industrialiser le passage à SAP S/4HANA, à coûts et délais maîtrisés, sans avoir à subir d'effet tunnel. Cette méthode, éprouvée sur le terrain et reposant sur des processus normalisés, permet de mener à bien son projet en limitant l'impact sur les équipes métiers.



D'accord, mais quelle trajectoire adopter ?

Plusieurs chemins peuvent être empruntés aujourd'hui pour évoluer vers SAP S/4HANA. Aussi, de nombreuses entreprises s'interrogent sur la manière la plus simple et la plus efficace de franchir cette étape décisive. Ne pas prendre la bonne trajectoire, c'est en effet courir le risque de faire dériver un projet de migration, avec de lourdes conséquences tant sur le plan opérationnel, financier que managérial.

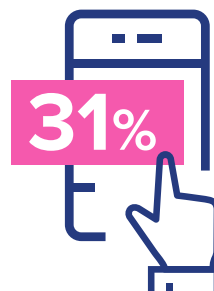
Faut-il privilégier une conversion ou un « Greenfield » ?

Selon que l'on soit en croissance ou dans un contexte de fusion-acquisition, faut-il dès lors privilégier une conversion ou un « Greenfield » ? Que faire lorsque son modèle économique a fortement évolué ou que son entreprise fonctionnait jusqu'ici sur une autre suite logicielle que SAP ECC6 ? Quels leviers actionner pour conduire efficacement le changement ?

Riche en exemples concrets, ce livre blanc entend vous aider à y voir plus clair et vous donner des clés au cas par cas, pour faire les bons choix en fonction de votre contexte et des perspectives d'évolution de votre entreprise.

Bonne lecture !

Luc Larderet,
Directeur Business Operations - PASàPAS



des entreprises disent
vouloir passer sur
SAP S/4HANA d'ici **2021**.

Source : SAP



72 % des entreprises
françaises pensent que
SAP S/4HANA reflète
le caractère visionnaire
de la stratégie de SAP.

Source : USF - 30 juin 2016

#1 Le progiciel trop mûr

Avec le temps, l'ERP historique d'une entreprise peut commencer à montrer les premiers signes de l'âge, surtout quand celle-ci a bien grandi ! En optant pour une conversion vers SAP S/4HANA, elle va pouvoir se réapproprier son système d'information et mieux maîtriser ses évolutions.

Imaginez cette entreprise industrielle en pleine croissance. D'une dizaine de millions d'euros, son chiffre d'affaires est passé en quinze ans à une centaine de millions d'euros. Et ses effectifs ont été, quant à eux, multipliés par dix. D'une centaine, il y a quelques années, ses collaborateurs sont aujourd'hui près d'un millier. Tous les voyants de cette entreprise sont donc au vert ou presque... car son ERP historique, pensé à l'époque pour une entité plus petite, n'a pas su évoluer ni technologiquement, ni pour s'adapter aux nouveaux enjeux de l'entreprise, tels qu'un nouveau positionnement, des circuits de distribution renouvelés ou une organisation modifiée...

Certes, ce système vieillissant permet encore d'opérer au quotidien l'activité historique de l'entreprise, mais la situation est bien loin de l'optimal.



Resynchroniser l'ERP à l'entreprise

Le moment semble donc venu de se doter d'un nouvel ERP, en phase avec sa taille, ses évolutions métiers et en capacité d'accompagner son développement.

A la fois évolutif et performant, SAP S/4HANA est en mesure de répondre à ces enjeux. Ses nouvelles fonctionnalités (reporting en temps réel, interface SAP Fiori...) et les nouveaux flux gérés, permettront un pilotage plus fin de l'activité (finance, logistique, production...), tout en améliorant l'expérience et la productivité des utilisateurs.

Repartir de zéro ? Pour quoi faire ?

Pour autant, est-ce à dire qu'il faut repartir complètement de zéro en opérant une transformation de type « Greenfield » ? Il n'est pas certain que cela constitue la meilleure option pour cette entreprise, qui a énormément grandi, mais dont le business model reste globalement le même.

Certes, son ERP est vieillissant, mais il serait dommage de ne pas préserver ses fondations et de ne pas continuer à pleinement exploiter le formidable historique de données engrangé au cours des années.

Une évolution en douceur

En faisant le choix d'une conversion vers SAP S/4HANA, cette entreprise va inscrire son changement dans la continuité. Elle va pouvoir non seulement capitaliser sur les investissements réalisés sur son ERP au cours des dernières années, mais aussi poser les bases d'un nouveau système, en valorisant ses données existantes.

Ce projet de conversion sera ensuite complété d'un projet d'évolution fonctionnelle qui portera les processus futurs de l'entreprise.

Pour cette entreprise en croissance, l'enjeu est également de maintenir son opérationnalité. S'appuyant sur des processus industriels, la conversion vers SAP S/4HANA dure en moyenne entre quatre et six mois. Cette démarche est donc bien plus rapide à conduire et a bien moins d'impact sur les métiers qu'une transformation de type « Greenfield » qui s'étale sur 12 à 18 mois. Finalement, la conversion permet d'optimiser son investissement en se concentrant sur ses besoins réels.



3 % des entreprises
sont passées sur
SAP S/4HANA.
Le cap des **5 %** devrait être
franchi **fin 2019**.

Source : SAP



des entreprises sont
équipées d'un ERP datant
d'avant **2010**.

Source : lemagit.fr - septembre 2019

#2 La grappe d'ERP

Lorsque deux entreprises se rapprochent, ce sont aussi leurs systèmes d'information qui doivent à un moment ne faire plus qu'un. Une conversion vers SAP S/4HANA peut leur permettre de s'aligner vers le haut, sur la base d'un nouveau système partagé.

A Acquérir une autre entreprise, ou fusionner avec elle entraîne aussi de profondes évolutions du côté des systèmes d'information. Du jour au lendemain, une PME va par exemple voir son chiffre d'affaires tripler, voire quintupler. Elle devra se doter d'un nouveau système d'information, plus moderne, davantage en phase avec sa nouvelle dimension, mais aussi commun à l'ensemble du groupe nouvellement créé.

L'une des possibilités pourrait être d'effectuer un « Greenfield », et de repartir de zéro pour construire un système d'information commun. Cependant, en procédant de cette manière, on risque de faire table rase d'une grande partie de l'historique des deux entreprises, ce qui ne sera finalement satisfaisant pour personne.



Qui de nous deux est le plus standard ?

Une autre approche pourrait consister à convertir l'un des deux systèmes SAP vers S/4HANA et en faire le nouveau système commun au groupe. Tout en apportant de nouvelles fonctionnalités en phase avec les évolutions de l'entreprise, ainsi qu'une nouvelle interface, le système cible pourra capitaliser sur une base existante (données et processus).

De préférence, le choix se portera sur le système le plus proche des bonnes pratiques SAP basées sur des processus métiers standards.

D'un point de vue opérationnel, il est, en effet, bien plus simple de convertir une solution standardisée vers SAP S/4HANA, que de fusionner les deux systèmes d'information, puis de les transformer dans un second temps.

Comme on a pu l'observer, un système standard sera potentiellement capable de couvrir jusqu'à 90 % des flux des deux entreprises. Une fois sa conversion effectuée sur SAP S/4HANA, des évolutions (nouveaux processus, périmètre applicatif, zone géographique...) seront alors apportées pour porter les flux du nouveau groupe, soit environ 10 % des flux. Le périmètre aussi pourra être étendu pour couvrir les fonctionnalités des deux systèmes d'information.

Un projet de synthèse

La conduite du changement représente un enjeu clé sur ce type de chantier. L'idée ne sera pas forcément de remettre à l'identique, dans le nouvel ERP, l'ensemble des modes de fonctionnement et la totalité de l'historique des deux entreprises.

En lien avec leurs équipes métiers, utilisateurs clés et « process owners », l'objectif sera davantage de mener un travail de synthèse pour construire les modes de fonctionnement du nouveau groupe. Pour y parvenir, tout l'enjeu pour les équipes d'assistance et de maîtrise d'ouvrage sera dès lors d'amener tout un chacun à converger vers des pratiques et des processus communs et à appliquer la méthode la plus homogène possible.



opérations de fusions
et acquisitions réalisées
en France **en 2019** sur
le 3e trimestre.

Source : Statista - octobre 2019

#3 De la fleur au fruit

Dans des entreprises qui voient leur modèle économique évoluer rapidement, la modernisation de leur ERP devient souvent incontournable. A elles dès lors de s'interroger sur la pertinence de faire évoluer leur système existant ou d'évoluer vers SAP S/4HANA.



S'ouvrir de nouveaux horizons

Plutôt que de faire évoluer son actuel système SAP ECC6 dont la fin de vie est programmée pour 2025, il est bien plus pertinent de basculer vers SAP S/4HANA dans les meilleurs délais.

L'entreprise bénéficiera de ce système évolutif de fonctionnalités innovantes, en s'appuyant notamment sur la puissance des bases de données « In-memory ». Elles lui permettront de couvrir les nouveaux besoins de son activité :

- **Le reporting opérationnel en temps réel :** SAP S/4HANA automatise le reporting. Plus besoin d'attendre parfois plusieurs jours pour accéder à des éléments consolidés. Par exemple, quand une commande de vente est passée, elle apparaît instantanément dans le reporting, quelle que soit la volumétrie.

Une diversification de l'activité, un recentrage sur les services, de nouvelles typologies de produits, de clients ou des circuits de distribution renouvelés... sur des marchés en mutation, tirés par l'innovation, certaines entreprises sont amenées à se réinventer et à changer rapidement de modèle économique. Et il arrive très souvent que leur système d'information n'arrive plus à suivre la cadence ! Sous-dimensionné en termes de possibilités, il ne permet plus un pilotage optimal de la nouvelle activité.

- **Le nouveau moteur de calcul, beaucoup plus puissant que sur SAP ECC6.** Planification budgétaire, ordonnancement, MRP (Material Requirement Planning), stockage, transport... ce moteur permet un pilotage plus précis et plus réactif de la production et de la supply chain. Par exemple, si l'entreprise a vu son entrepôt s'agrandir, elle pourra optimiser le circuit des caristes et leurs trajets, et ainsi « booster » sa productivité.
- **L'intégration de l'Internet des Objets (IoT).** SAP S/4HANA peut aussi récolter les données des objets connectés pour affiner la connaissance et la gestion des nouveaux processus industriels de l'entreprise en se connectant directement à ses machines à outils.
- **La capacité d'apprentissage et de prédiction :** les devis ne sont par exemple pas seulement saisis dans le système. Le moteur prédictif de SAP S/4HANA peut évaluer leurs chances de se transformer en ventes, en analysant l'historique des données. Un atout pour conduire avec agilité une activité en transformation.

Quel chemin vers SAP S/4HANA, pour quelle entreprise ?

- **La conversion intégrale de la base de données :** ce chemin s'appuie sur une démarche industrialisée. L'entreprise a grandi et vu ses métiers évoluer. Elle va se moderniser avec des outils plus puissants et innovants, tout en capitalisant sur tout son historique opérationnel : données, programmes et paramétrages. **Elle va ainsi pouvoir s'inscrire dans la continuité.**
- **La transformation de type « Greenfield » :** l'entreprise va repartir de zéro, avec un système SAP S/4HANA flambant neuf, avec des paramètres différents du système actuel.

Elle y fera ensuite migrer une partie de ses données. Ce modèle convient à des entreprises qui souhaitent s'affranchir de programmes et paramètres spécifiques devenus inutiles, en raison des évolutions de leur activité ou de leur business model. Elles pourront ainsi optimiser et moderniser leur processus, au plus près de leurs nouveaux besoins métiers.

- **La conversion « hybride » :** tout ou partie des programmes et paramètres vont être conservés, mais pas les données, ce qui va accélérer la conversion. Ce scénario permet de capitaliser sur le paramétrage et les programmes, sans conserver l'historique métier. **Il correspond à des entreprises dont l'organisation a progressivement évolué, en passant par exemple d'une activité de fabrication à une activité de négoce.** A noter que le cas s'applique aussi aux entreprises qui veulent faire le compromis d'un redémarrage progressif.





des entreprises ayant mis en place SAP S/4HANA entendent créer de nouvelles applications métiers.

Source : SAP Insider - 27 janvier 2017



des entreprises françaises estiment que la stratégie déployée par SAP autour de S/4HANA est adaptée.

Source : USF - 30 juin 2016

#4 Le fruit exotique

Faire table rase d'anciens systèmes d'information trop spécifiques, en opérant un « Greenfield ». Un choix radical que certaines entreprises peuvent être amenées à faire lors de fusions-acquisitions. S'il s'agit d'un vrai levier pour passer sur SAP S/4HANA, il convient d'être conscient des contraintes d'une telle stratégie.

L Le rapprochement entre deux entreprises peut être l'occasion de construire un système d'information commun basé sur SAP S/4HANA. Mais, il arrive que les entreprises n'aient ni le même modèle économique, ni la même culture. Quant à leurs systèmes d'information respectifs sur SAP, ils sont très différents avec de nombreuses spécificités et une multitude de petites applications portant une partie de leur processus.

Face à cette hétérogénéité et cette complexité, certaines entreprises souhaiteront alors engager une transformation plus globale de leur processus et de leur organisation, en menant un projet de type « Greenfield ». En d'autres termes : repartir de zéro pour bâtir un nouveau système SAP S/4HANA flambant neuf commun à l'ensemble du nouveau groupe.



En favorisant le retour à des modes de fonctionnements plus standards et la refonte des processus métiers, cette démarche va permettre de rationaliser le parc applicatif et d'en réduire le Coût Total de Possession (TCO).

Quelles sont les conditions de la réussite de cette stratégie ?

Avant d'engager un tel chantier, il convient d'en prendre toute la mesure. Un projet de type « Greenfield » est en effet bien plus complexe et plus long à mener qu'une conversion s'appuyant sur des processus industrialisés. Il nécessite par ailleurs des investissements tant sur le plan humain que financier bien plus conséquents, notamment pour accompagner le changement.

Cinq points clés d'attention :

- **S'appuyer sur le métier.** Il est nécessaire de constituer une équipe dédiée au projet. Reposant sur des utilisateurs clés, elle doit être en capacité de traduire la stratégie de l'entreprise en modes de fonctionnement et organisations cibles.
- **Prendre le temps de poser les fondations du nouveau système d'information.** Un tel projet n'est pas piloté par les délais (qui peuvent aller jusqu'à deux ans), mais par la qualité attendue.
- **Soigner la reprise des données.** Contrats, conditions de prix, articles, nomenclatures... un important travail d'harmonisation des données historiques des deux entreprises est à prévoir de sorte à éviter les dysfonctionnements sur le futur système d'information commun.
- **Accompagner le changement, communiquer, former.** Habités à des processus et applicatifs qui peuvent leur convenir parfaitement, les équipes vont devoir en adopter de nouveaux. La direction du nouveau groupe aura un rôle moteur à jouer pour donner du sens à ces évolutions. Pour avancer, il faut passer ce cap, le plutôt possible dans le projet.
- **Tester potentiellement la solution « à blanc » à plusieurs reprises avant la bascule.** Alors que de nombreuses données et encours vont être repris sur le nouveau système, cette étape permet d'identifier et corriger les dysfonctionnements et de réaliser les ajustements nécessaires.



En moyenne, les ERP SAP comprennent **20 %** de développements spécifiques.



La conduite du changement constitue **10 à 15 %** du coût global d'un projet de migration vers SAP S/4HANA.

Tant en termes de coûts que de délais, un Greenfield est **dix fois** plus important qu'une conversion.

Source : PASàPAS

#5 Quid des jeunes pousses ?

Adopter SAP S/4HANA en « première intention » permet de se doter d'un ERP de dernière génération, sans avoir à convertir son ancien système. Un gage de simplicité, pour qui sait procéder avec méthodologie.



Il n'est pas rare que certaines entreprises fassent le choix de s'appuyer sur un ERP « maison » autre que SAP pour conduire leur activité, surtout à leurs débuts. Mais au bout de quelques années, une telle approche présente des limites.

Quand l'entreprise a pris une nouvelle envergure, étoffé ses gammes de produits ou multiplié les implantations en France ou à l'international, s'appuyer sur un nouvel ERP puissant, sûr et surtout standard s'impose comme une évidence.

L'âge de la maturité ?

SAP S/4HANA apporte de vraies réponses à ces entreprises cherchant à franchir un palier et à gagner en robustesse. Cette solution standard sera en capacité d'absorber leur croissance et d'améliorer

la sécurité des opérations et des transactions. Elles pourront aussi construire un socle technique pour accueillir des innovations digitales pour servir plus efficacement leurs clients : e-commerce, chatbots, objets connectés...

Le fait d'être une entreprise qui n'a jamais été dotée d'un système SAP ne représente en rien un frein à une évolution vers SAP S/4HANA. Il est tout à fait possible de démarrer rapidement avec un ERP de toute dernière génération, y transférer une partie de ses données, sans passer par la phase de conversion.

L'agilité comme ligne de conduite.

Pour cette entreprise qui découvre l'éditeur, la bascule vers SAP S/4HANA pourra s'effectuer de manière relativement simple et fluide, à condition de procéder avec méthodologie. Tout l'enjeu d'un tel projet consiste à se rapprocher des « bonnes pratiques standards »

de l'industrie : flux d'achat, commandes de matière premières, appels d'offre... tout en intégrant des spécificités propres à l'entreprise.

La méthode agile convient parfaitement à ce type de chantier. Elle va permettre de procéder par itération et d'adapter progressivement le paramétrage de SAP S/4HANA jusqu'à ce que celui-ci soit en phase avec les besoins de l'entreprise. Et comme la solution est testée au fur et à mesure de sa construction, les phases de préparation et de démarrage sont très rapides.

Comment les opérationnels sont-ils impliqués ?

Une première phase permet de comprendre les contraintes et de recueillir les besoins de l'entreprise auprès d'utilisateurs clés (achats, vente, finance, production...), puis d'installer SAP S/4HANA en intégrant les bonnes pratiques correspondantes. Afin qu'ils puissent bien appréhender l'outil, les utilisateurs sont ensuite formés à ces bonnes pratiques.

Et concernant les données ?

Articles, clients, fournisseurs, stocks, prix... : la reprise des données de l'ancien ERP est une étape cruciale. Elle commence très en amont du projet et donne lieu à des tests, de sorte à éviter des erreurs, difficiles à corriger et qui pourraient être pénalisantes dans l'utilisation du nouvel outil.

Un management convaincu et convaincant. Changer de fournisseur d'ERP modifie en profondeur l'organisation et les modes de fonctionnement d'une entreprise. L'engagement et le soutien des dirigeants constituent l'une des clés pour conduire un projet aussi stratégique.

9 mois



18 mois

Avec la méthode agile, la bascule complète vers SAP S/4HANA s'effectue généralement dans un délai de **9 à 18 mois**.

Source : PASàPAS (Luc Larderet, Directeur Business Operations et Erika Nogier, Directrice de Projets SAP)

92%



92 % des utilisateurs de SAP HANA constatent des réductions de coûts.

Source : CIO Practice - 2019

2025 ne signera pas la fin des haricots !

L'année 2025 a été donnée comme une date fatidique par SAP. Elle marquera l'arrêt de la maintenance de sa business suite ECC6 et la fin de vie de ce progiciel. Pas question pour autant de craindre un cataclysme ! Il reste encore cinq ans aux entreprises qui ne l'ont pas encore fait pour basculer vers SAP S/4HANA.

Qu'il s'agisse d'une conversion à « iso fonctionnalités » ou amenant à des évolutions majeures ou encore d'un « Greenfield », les experts de PASàPAS sauront vous accompagner de bout en bout dans votre stratégie de migration. Avec un maître mot : anticiper, pour vous aider à tirer le meilleur de votre investissement dans SAP S/4HANA.

Pour porter cette ambition, nous avons conçu l'offre « Trajectoire ». Elle permet de réfléchir avec vous à la faisabilité et à la feuille de route de votre projet d'évolution, de sorte

à basculer vers SAP S/4HANA au bon moment, en choisissant le chemin qui vous convient le mieux.

Tout est en effet une question de timing. Chaque entreprise a sa propre roadmap d'innovation. Pour certaines, il sera plus opportun de passer dès maintenant au nouveau système. Pour d'autres, il sera pertinent d'attendre un ou deux ans, en fonction des évolutions de leur activité, de la disponibilité des équipes métiers ou de leur situation financière.

Dans le monde, PASàPAS est l'un des vingt partenaires exclusifs de SAP à proposer la solution « Conversion Factory ». Reposant sur des processus industriels, elle permet de mener à bien son projet de conversion, à coûts et délais maîtrisés, en limitant l'impact sur les équipes métiers. Et d'accéder à un vaste champ d'innovations.

Changer d'ERP est un chantier complexe et certaines entreprises en ont fait la douloureuse expérience ! Pour autant, il est tout à fait possible de passer ce cap sereinement. Deux ans après le lancement de SAP S/4HANA, les méthodes pour basculer vers le nouveau système sont désormais bien rodées et les expertises aguerries.

Les cinq cas d'usage présentés dans ce livre blanc sont d'ailleurs de vrais retours d'expérience de projets menés par les équipes de PASàPAS, sur le terrain, dans des entreprises existantes.

Pour bien appréhender l'ensemble des problématiques techniques, opérationnelles et humaines de votre projet de migration, toutes les conditions sont désormais réunies pour faire de ce changement une réussite.

C'est ce que
PASàPAS
se propose
de faire
à vos côtés.



SAP S/4HANA compte
près de **11 000 clients**
dans le monde.

Source : LeMagIt - Mai 2019



En croissance permanente,
le marché des ERP générera
en France **3,9 milliards**
de chiffre d'affaires en **2021**
(contre 3,1 milliards en 2017).

Source : Étude IDC 2017



<https://www.s4-conversionfactory.com/>